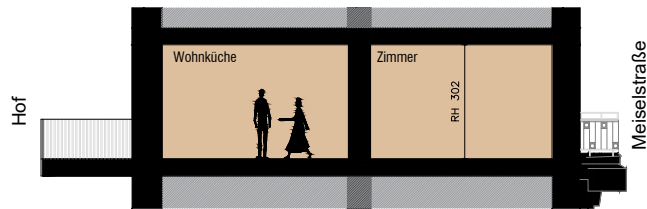
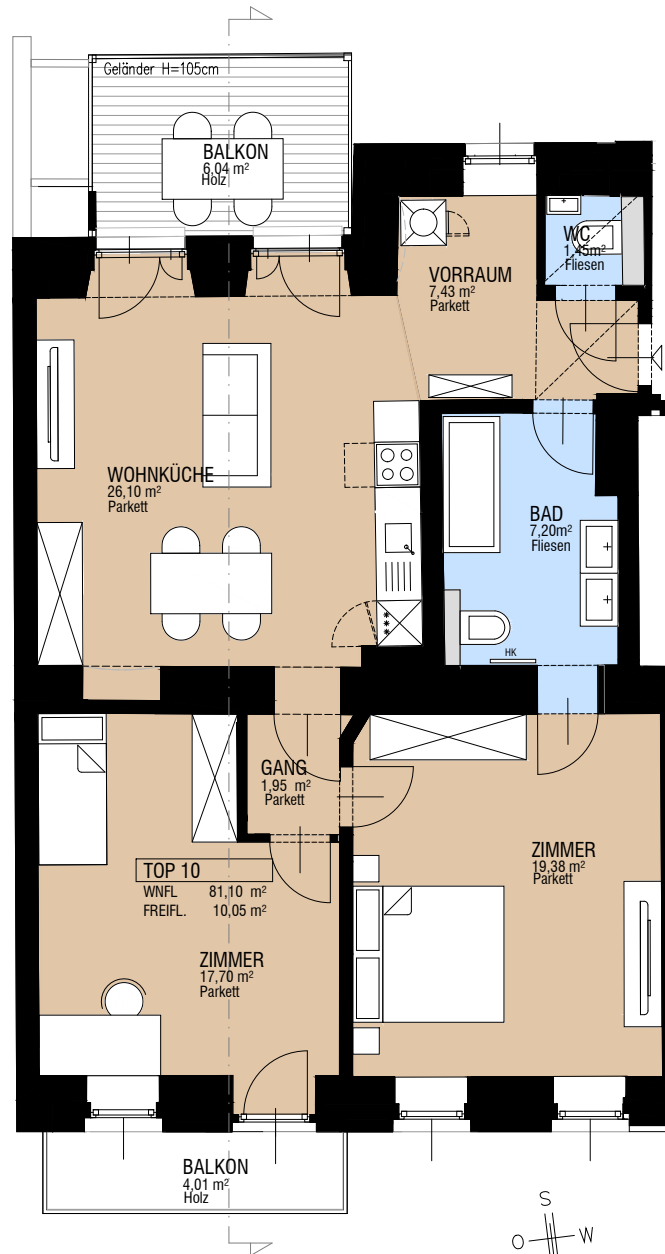


**Meiselstraße 9, 1150 Wien  
TOP 10, 1.0G**

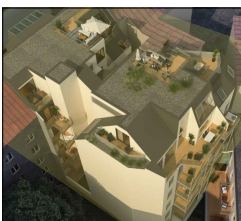
**Wohnfläche** ca. 81,10 m<sup>2</sup>  
**Balkon** ca. 10,05 m<sup>2</sup>

Raumhöhe ca. 300 (cm)  
In Nebenräumen bzw. Kochbereich abgehängte Decke  
nach technischen Erfordernis.  
RH Raumhöhe ca. (cm)  
HK Handtuchheizkörper

Stand: September 2023



Schnitt (schematisch)



Ausstattung gem. Baubeschreibung, die dargestellte Möblierung- ausgenommen Badewanne, Dusche, Waschtisch und WC- ist nicht Bestandteil des Lieferumfangs und dient als Einrichtungsvorschlag. Alle dargestellten Gegenstände haben symbolhaften Charakter. Druck und Satzfehler, sowie Irrtümer baulich bedingte Änderungen vorbehalten. Die Wohnungsgrößen sind Circa-Angaben und können sich durch die Detailplanung geringfügig ändern. Maßgeblich ist in jedem Fall der Kaufvertrag.

**Exklusiv-Vermarktung durch:**  
Savoir Vivre Makler GmbH  
Lichtensteinstraße 12, 1090 Wien  
T: +43 664 465 8297/ M: office@savoirvivre.at

schokoladen-fabrik.at



**SAVOIR VIVRE**  
GROUP